

# Séance du conseil

18 août 2025

**Avis de motion  
PPU Pôle régional**

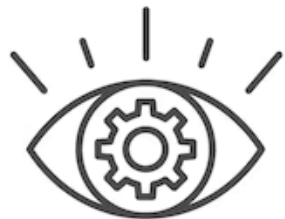
Naturellement responsable





## Une étape décisive

- Avis de motion et adoption du premier projet ce soir
- Intégration du PPU au plan d'urbanisme actuel
- Transformation d'un secteur stratégique
- Vision de redéveloppement formalisée
- Création d'un milieu de vie dynamique



## Notre vision

- Respecter l'identité de Rosemère
- Répondre aux défis de l'habitation
- Favoriser la transition écologique
- Créer un environnement de qualité
- Préserver ce qui fait notre richesse



# Développement responsable

Notre engagement ferme :

- Aucune autorisation de construction tant que les études n'auront pas confirmé :
  - ✓ Capacité suffisante des infrastructures
  - ✓ Viabilité économique solidement établie

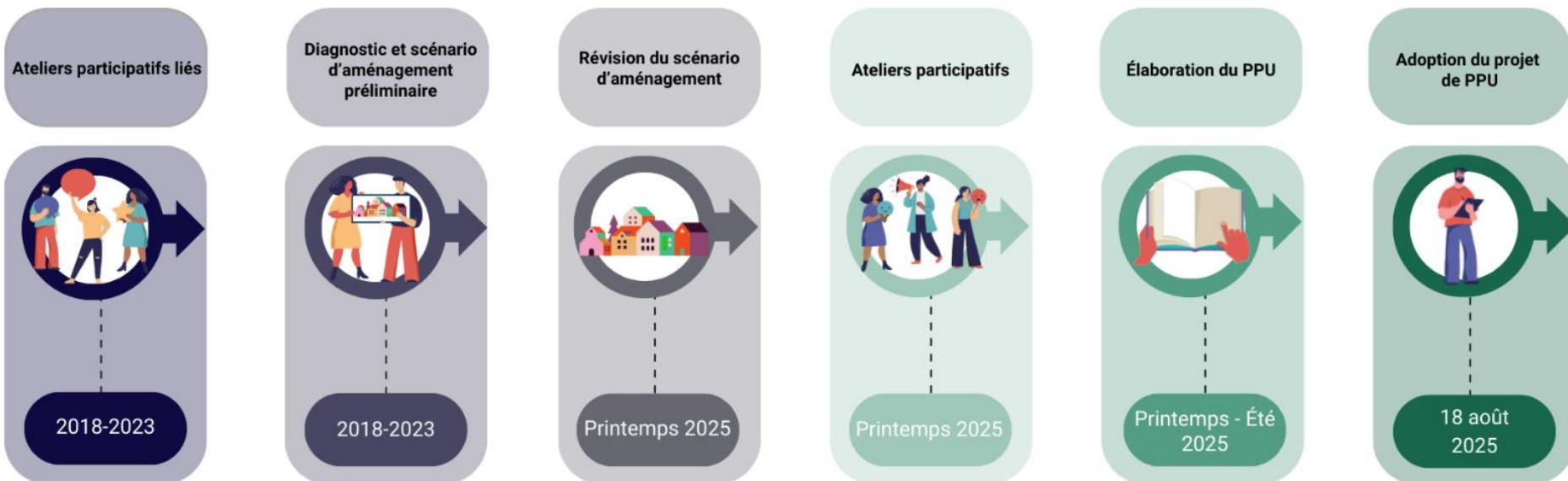


# Processus de consultation

- 2018-2023 : Consultations sur la grande vision
- Printemps 2025 : Consultation citoyenne spécifique
- 360 participations recueillies
- 4 activités




# Le processus, dans le temps





# Un projet à l'image de Rosemère

- Un potentiel de 1 400-2 000 nouveaux logements
-  Secteur verdissant
- Réponse aux besoins de toutes les générations
- Redynamisation du secteur stratégique
- Création d'un milieu de vie durable



# Aménagement durable

- Mixité des usages : commerces et résidences
- Verdissement : espaces publics attrayants
- Lutte contre les îlots de chaleur
- Mesures de mitigation : circulation planifiée
- Croissance modérée : développement maîtrisé





# Les étapes à venir, dans le temps

Consultation publique  
(Loi sur  
l'aménagement et  
l'urbanisme)

Adoption finale  
du PPU

Élaboration des  
règlements de  
concordance

Adoption des projets  
de règlements par le  
nouveau conseil  
municipal

Consultation publique  
sur les projets de  
règlements  
d'urbanisme de  
concordance (LAU)

Adoption finale des  
règlements  
d'urbanisme de  
concordance



10 septembre  
2025



1<sup>er</sup> octobre  
2025



Automne 2025  
Hiver 2026



Printemps  
2026



Printemps  
2026



Printemps - Été  
2026



# Démarche rigoureuse

Résolution adoptée ce soir :

- Demande de prolongation jusqu'en juillet 2026 au ministère des Affaires municipales et de l'Habitation
- Pour intégrer parfaitement toutes les études essentielles



# Ensemble, bâtissons l'avenir 🤝

- Un lieu de destination attractif
- Un milieu de vie complet
- Un exemple d'aménagement durable
- Vitalité économique et sociale renforcée
- Rayonnement de Rosemère pour les générations futures
- Votre participation est précieuse! ✨